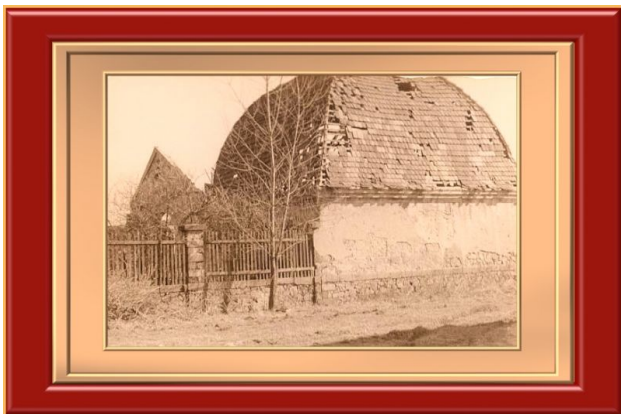


## Neubau Hotel in der Nassau, bekannt als „Milchinsel“

1970 erwarben die Eheleute Otto und Barbara Langner mit 3 Kindern ein völlig heruntergekommenes Bauerngehöft mit Nebengelaß als Neubauernstelle im Zuge der Bodenreform. Das ehemalige Rittergut war durch jahrelange Vernachlässigung in einem sehr schlechten Zustand, wie die folgenden Bilder verdeutlichen. Nur durch den Willen und die Tatkraft der Eheleute Langner Otto und Barbara, welche dieses Abenteuer mit 3 kleinen Kindern 1970 begannen, ist es zu verdanken, dass heute an dieser Stelle das historische Anwesen noch besteht.



Die Jahre 1970 bis 1989/90 waren geprägt vom Erhalt der Bausubstanz und kleineren Umbauarbeiten am Wohnhaus. Zeitweise versuchte sich der Eigentümer mit Nebenerwerbswirtschaft in der Tierzucht und Anbau von Gemüse unter Folie, um den enormen Kostenbedarf zur Erhaltung des Hofes zu decken. Mit den Jahren der 1989 /1990 zeigte sich die Notwendigkeit einer Neuorientierung zum Fortbestehen des ehemaligen Vorwerkes „Nassau“, auch bekannt unter dem Namen „**Milchinsel**“.

In Zusammenarbeit mit den Familien der Kinder wurde der Gedanke geboren ein Hotel mit angeschlossener Gastronomie zu errichten. Nach Erledigung der Bauformalitäten wurde im Zeitraum Januar 1990 – September 1991, nach knapp zweijähriger Bauzeit, mit 80% Eigenleistung durch die Bauherren, am 21.09.1991 das Hotel „Landhaus Nassau“ mit Restaurant "Jägerstube" eröffnet. In den weiteren Jahren bis 1994 wurde das Wohnhaus saniert und zum Wohn,- & Apartmenthaus umgebaut.

Die wirtschaftlich, notwendige Erweiterung des Hotels mit Bau eines Bettenhauses an Stelle der alten

Feldscheune verhinderte ab 1992 die Stadtverwaltung Meißen mit der Verweigerung einer Baugenehmigung unter Angabe fadenscheinigster Begründungen.

Hier beginnt ein weiteres Kapitel der Firmentätigkeit.

Auf Grund der unverständlichen Ablehnung eines, sich in die Landschaft harmonisch einfügenden Baukörpers mit Bowlingbahn, Zimmern, Sauna , Fitness durch die Stadträte Meißen im Jahr 1992 und der drohenden Regressforderungen Seitens der Treuhand Mafia haben wir mit dem Kauf und Umbau des stark sanierungsbedürftigen fasst 100 Jahre alten Gasthofes "[Deutsches Haus](#)" zum Hotel mit Neubau eines Bettenhauses Das Haupthaus wurde grundlegend saniert, ein Neubau im hinteren Bereich errichtet und jahrelang erfolgreich im Gruppengeschäft mit Busgruppen betrieben. 2021 haben wir das Objekt verkauft.

In den letzten 32 Jahren ist viel passiert am Standort Nassauweg 1.

Das Hotel Landhaus Nassau entwickelte sich mit seiner Gaststätte zu einem beliebten Treffpunkt für Familienfeiern, Wochenendausflüglern und als ländliches geprägtes Hotel findet es seit Jahren seine Kundschaft.

Unsere Außenanlage mit gesichertem Kinderspielplatz, Terrasse und Vogelvoliere garantieren einen erholsamen Aufenthalt für Familien mit Kindern.

**1998** übernahmen im Rahmen der Generationsnachfolge die Kinder, das mit den Eltern gemeinsam betriebene Unternehmen mit seinen 2 Hotels.

**2010** wurde mit der Großinvestition Parkplatz und Straßensanierung ein weiterer Schritt zur Verschönerung des Gesamtkomplexes finanziell gestemmt.

**2011-2012** wurde der [Wohnmobilstellplatz](#) am Hotel mit einem Sanitärbereich für die Stellplatzgäste erweitert.

So ist es jetzt möglich am Stellplatz zu duschen, Wasser zu beziehen und zu entsorgen. Damit hat unser Hotel den einzigen Stellplatz in Meißen mit all diesen Merkmalen.

In den Jahren 2012 bis 2022 wurden am Grundstück immer wieder notwendige Sanierungen vorgenommen um die Bausubstanz an die Erfordrungen der Zeit anzupassen.

**Seit 2012** ist unser Hotel mit **3 Sternen durch die DEHOGA** klassifiziert.

2021 feierten wir das 30 jährige Firmenjubiläum.